

Problém zvaný doprava

Již koncem 19. století byly lázeňské Teplice rychle se rozvíjejícím průmyslovým centrem. Vznik MHD v roce 1894 si vynutil rychlý růst tradičních dělnických čtvrtí na okraji města — Řetenic a Trnovan. Síť linek se postupně rozšiřovala a měnila z původní tramvajové na dnešní autobusovou a trolejbusovou. Dnes vyjíždí denně z našeho podniku 27 trolejbusů a 43 autobusů na šestí trolejbusových a sedmnácti autobusových linkách. Další dvě autobusové linky číslo 30 a 31 jsou sezónní. Každoročně vzrůstá počet přepravených

osob. V roce 1988 bylo přepraveno skoro 29 miliónů obyvatel.

Přestože se v posledních letech počet obyvatel okresního města výrazně nezvýšil, je nutné si uvědomit, že občané se stěhují do nových sídlišť na okrajích Teplic a tím úměrně roste pohyb při cestách do a ze zaměstnání, stejně jako za nákupy, kulturou a ostatními potřebami.

S rozvojem dalších sídlištních center rostou i nároky obyvatel na přepravu. V současné době se to projevuje hlavně v sídlišti Prosetice, kde nejsme schopni uspokojivě a kulturně přepravit občany především v dopravních špičkách. Řešením bude až zprovoznění vybudované trolejové trati ve 2. pololetí 1989. Trolejbusy budou z tohoto sídliště jezdit dvěma směry — do Trnovan a do Řetenic. Zavedení trolejbusové dopravy do Prosetic si vyžádá některé dílčí úpravy jízdních řádů, se kterými cestující veřejnost včas seznámíme.

Rozvoj městské hromadné dopravy bude nadále směřován na ekologicky čistou trolejbusovou dopravu, autobusy budou spojovat město s příměstskými oblastmi. Do konce pětiletky budou vybudovány dvě nové trolejbusové trati Hadí lázně — Panorama a Somet — Sochorova. V 9. pětiletce budou vybudovány tratě do Bystřan a především do nově stavěného sídliště Nová Ves.

Je samozřejmé, že ani náš podnik není bez problémů. Většina budov technické základny pochází z minulého století, kdy stačila pro několik tramvajů, ale dnes již nevyhovuje náročnému provozu. Chronický nedostatek náhrad

ních dílů pro autobusy je všeobecně znám. K výraznému zkvalitnění dopravy a zlepšení kultury cestování by přispěly dodávky velkokapacitních autobusů a trolejbusů. Dva kloubové IKARUSY, které má podnik letos dostat, problém ani zdaleka neřeší. Kloubové trolejbusy, které mnozí z nás znají z Ústí nad Labem nebo z jiných měst, nemá podnik dostat vůbec.

Samostatnou kapitolou, ale nejen jen o náš problém, je vandalismus. Mládež, převážně při návratu ze zábav a diskoték, poškozují vnitřní zařízení vozů, zastávky, strhává jízdní řády, které musíme neustále obnovovat. O prodejních automatech jízdenek ani nemluvíme, tam najdete sponky, knoflíky — prostě všechno možné. Jsou to desetitisícové škody, které se musejí zákonitě negativně promítnout do hospodaření podniku.

V oblasti nepravidelné dopravy rozšiřujeme zájezdovou činnost a to i do socialistických států. Dále nabízíme především obyvatelstvu novou přepravní kapacitu malým dvacetimístným autobusem za velmi výhodnou sazbu 3 Kčs za jeden kilometr. Připravujeme též zprovoznění osmi prodejních automatů na 1, 2 a 5 korunové mince.

A ještě jednu novinku: V současné době jsou již v tisku naše kapselní jízdní řády, které obsahují také mapy linek, přehled zastávek MHD a základní výňatky z Městského přepravního řádu. Cestující veřejnosti by měly být k dispozici na podzim letošního roku.

ANDREJ HROZA,
ředitel Dopravního podniku města Teplic

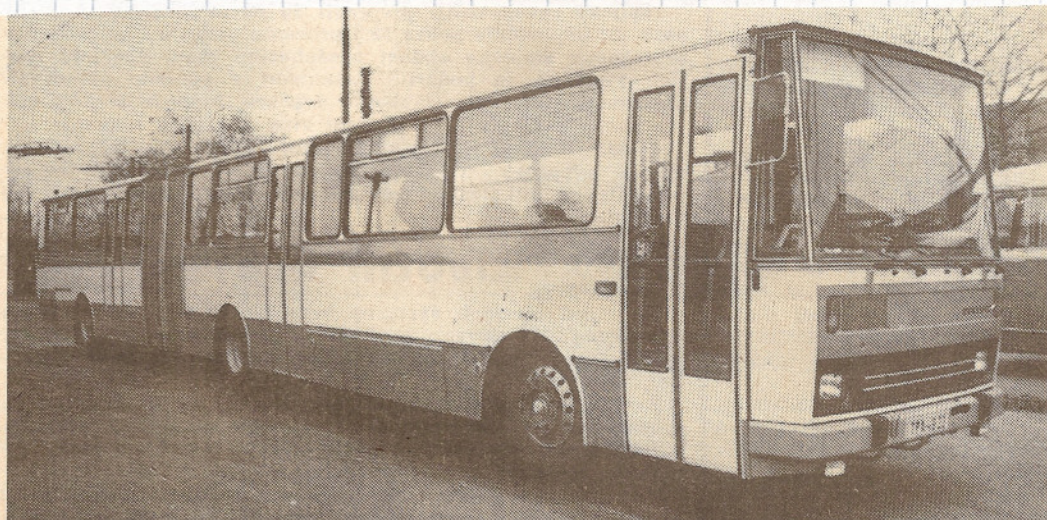
Změny v dopravě

Od pondělí 28. srpna dochází v městské hromadné dopravě v Teplicích k některým změnám v souvislosti s rozšířením trolejbusového provozu do Prosetic a s ukončením letního provozu. Trolejbusová linka číslo 3 bude vedena po trase Šanov I — nám. Zdeňka Nejedlého — hlavní nádraží — Anger, linka číslo 6 pak po trase Zemská — hlavní nádraží — náměstí Zdeňka Nejedlého — Prosetice. Ke změnám jízdních řádů oproti prvnímu pololetí 1989 dojde na linkách číslo 1, 2, 3, 5 a 6, na lince číslo 7 dojde ke změně oproti měsíci srpnu 1989. Autobusová linka číslo 13 bude vedena po trase Třešňovka — nám. Zdeňka Nejedlého — hlavní nádraží — Somet a jízdní řády tu budou změněny stejně jako na linkách 17 a 25. Na ostatních linkách

bude provoz obnoven podle jízdních řádů platných do července 1989.

A ještě závěrem: Na základě rozhodnutí MěstNV bude po dobu výstavby trnovanského sídliště zrušena zastávka MHD „Červený kostel“ ve směru k Městským sálům.

**DOPRAVNÍ PODNIK MĚSTA
TEPLIC**



OD PONDĚLÍ jezdí na lince číslo 14 městské hromadné dopravy v Teplicích nový kloubový autobus Karosa C 744, výrobního čísla 39. Hnaná zadní náprava, šedesát míst k sezení, sedmdesát k stání, cena 870 000 korun — to jsou hlavní údaje o novém autobusu z Karosy Vysoké Mýto. Dopravní podnik města Teplic tak postupně rozšiřuje, obnovuje a sjednocuje technickou základnu, čímž odpadne potřeba s dovozem náhradních dílů pro ikarusy. Do konce roku se ještě objeví na teplických linkách další dva kloubové autobusy a čtyři trolejbusy.